

Hodowca online

Od kwietnia bieżącego roku hodowcy mający stada pod oceną uzyskają bezpośredni dostęp do danych o swoich stadach i krowach, gromadzonych w systemie SYMLEK.

Nikogo nie trzeba przekonywać, jak ważna jest szybko dostarczona i wiarygodna informacja. Dodatkowo – pokazana w przystępny sposób, którą można poddawać dalszej „obróbce” w celu jak najlepszego wykorzystania przy podejmowaniu decyzji. Taką informacją są na pewno wyniki oceny wartości użytkowej i hodowlanej w postaci raportów wynikowych RW, dostarczanych hodowcom w formie papierowej oraz dla zainteresowanych – w formie elektronicznej. Teraz dostęp do tych dokumentów będzie miał sam hodowca. Polska Federacja Hodowców Bydła i Producentów Mleka proponuje bowiem dla coraz bardziej wymagających odbiorców nową formę prezentacji, jaką jest „Hodowca online”. Będzie to możliwe od kwietnia 2011 r.

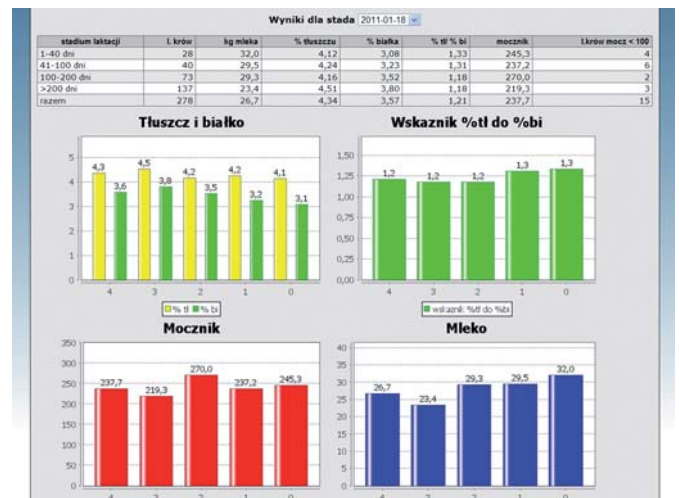
W ramach projektu „Hodowca online” hodowca uzyska dostęp do wszystkich danych dotyczących jego stada oraz zwierząt występujących w tym stadzie, gromadzonych w ramach systemu SYMLEK. Prezentowane informacje obejmują:

- ➔ dane surowe zebrane bezpośrednio w trakcie wizyt pracowników PFHBiPM (wyniki próbnego doju, oceny typu i budowy itp.);
- ➔ dane będące efektem standardowego przetwarzania danych (wyniki wydajności laktacyjnej zwierząt, wyniki produkcji stada itp.) – przedstawione na rys. 1. „Produkcja stada”:



Rys. 1. Produkcja stada

- ➔ przetworzone dane dostępne wyłącznie w ramach projektu „Hodowca online” (np. prezentacje graficzne zmienności wielu informacji w czasie) – przedstawione na rys. 2. „Wyniki stada”:



Rys. 2. Wyniki stada

Dostęp do danych będzie realizowany z kilku poziomów, a wzajemne połączenia będą pozwalały na intuicyjne przemieszczanie się użytkownika po dostępnych opcjach. Użytkownik będzie mógł obejrzeć komplet informacji o każdym „swoim” zwierzęciu płci żeńskiej (karta krowy) zarejestrowanym w systemie oraz o wszystkich buhajach. Dla krow i jałówek dostępne będą m.in. informacje o pokryciach, dane rodowodowe, dodatkowo dla krow – wydajności laktacyjne, wyniki próbnego udójów, wyniki oceny wartości hodowlanej oraz oceny typu i budowy – rys. 3. „Karta krowy”.

Szczegółowy plan uruchomienia projektu przedstawia się następująco:

1. Od marca bieżącego roku różnymi kanałami (zoo-technicy oceny, coroczne spotkania z hodowcami, strona internetowa PFHBiPM – www.pfhb.pl) rozpocznie się zbieranie deklaracji dostępu do projektu. Specjalnie przygotowane druki zgłoszeń będą

Hodowca online

Karta krowy - bieżące informacje
PL-0050449-1819-9 LABA 4

Numer obory: 61-03261 Numer oborowy: 00151 Kategoria sztuki: Krowa starsza
 Data urodzenia: 2004-02-02 Rasa: MM 100,00% Maść czb: Nie

Ojciec	PL-0006070-0892-6	SMREK	rasa: JE 100,00%	maść czb: Nie
Matka	PL-0050103-4856-2	LABA3	rasa: HO 100,00%	maść czb: Nie

Wyniki próbnego udoju

Data	Mleko	% B	% BI	% lakt.	% sm	K. som.	Mocznik
2011-01-18	13,4	13,90	4,29	3,92	4,74	443	238

Ostatnie zdarzenia

Przybycie	Wycielenie	Zasuszenie	Ubycie
2006-03-11	04	2010-09-17	2010-07-10

Ostatnie pokrycie

Rodzaj krycia	Data od	Data do	Buhaj

Ostatnia laktacja

Data wyc.	Dni doju	Mleko	Tuszcz	Białko	Laktaza	Data zak.
2010-09-17	305					
	123	2683	124 4,63	106 3,94	125 4,65	

Rys. 3. Karta krowy

- podstawą do zakładania bazy użytkowników i ich weryfikacji.
- Od kwietnia nastąpi udostępnienie projektu dla użytkowników.
 - Od kwietnia do końca września 2011 r. dostęp do projektu będzie bezpłatny.** W tym czasie gromadzone będą deklaracje nowych użytkowników i zapewnianie im dostępu. Równoległe będą przyjmowane i analizowane uwagi zgłaszane przez zarejestrowanych użytkowników.
 - W czerwcu zostanie zatwierdzona i przekazana hodowcom **cena dostępu** do danych, obowiązująca po zakończeniu pilotażu, czyli od 1 października 2011 r. Cena będzie poparta szczegółową analizą kosztów projektu oraz będzie wprowadzona do cennika PFHBiPM, a więc będzie zatwierdzona przez Zarząd PFHBiPM, co daje gwarancję, że bę-

WARTO WIEDZIEĆ

W piętnastoletniej historii Polskiej Federacji Hodowców Bydła i Producentów Mleka było kilka przełomowych wydarzeń. Rok 2004 – przejście prowadzenia ksiąg bydła mlecznego. Rok 2006 – rozpoczęcie prowadzenia oceny wartości użytkowej bydła ras mlecznych i zarządzanie systemem informatycznym SYMLEK. Rok 2011 – wdrożenie projektu „Hodowca online”.

- dzie na poziomie przystępnym dla większości odbiorców.
- Pod koniec półrocznego okresu rozruchowego nastąpi weryfikacja użytkowników związana z ich gotowością uczestnictwa w projekcie na zasadach odpłatnych.
- Od 1 października 2011 r. użytkownicy, którzy nie wyrażą chęci dalszej pracy w systemie, będą mieli zablokowany dostęp do systemu (nie wyklucza to ponownego włączenia po zmianie decyzji), a pozostali będą mogli w dalszym ciągu korzystać z dostępu do danych.
- Nowi użytkownicy, którzy nie zdecydują się z różnych powodów na próby w projekcie w okresie kwiecień-wrzesień 2011 r., a zainteresują się usługą w późniejszym czasie, otrzymają jeden miesiąc bezpłatnego dostępu. ■



Hodowca online

ZGŁOSZENIE DO PROJEKTU „HODOWCA ONLINE”

IMIĘ I NAZWISKO/NAZWA GOSPODARSTWA

NR OBORY/OBÓR

MIEJSCOWOŚĆ/ULICA:

KOD POCZTOWY/POCZTA:

ADRES E-MAIL:

TELEFON

DATA I MIEJSCOWOŚĆ

CZYTELNY PODPIS

PROSIMY O WYPEŁNIENIE CZYTELNIEM WSZYSTKICH PÓL ZGŁOSZENIA

NINIEJSZE ZGŁOSZENIE PROSIMY PRZEKAZAĆ DO NAJBLIŻSZEGO BIURA PFHBIPM LUB ZOOTECHNIKOWI OCENY